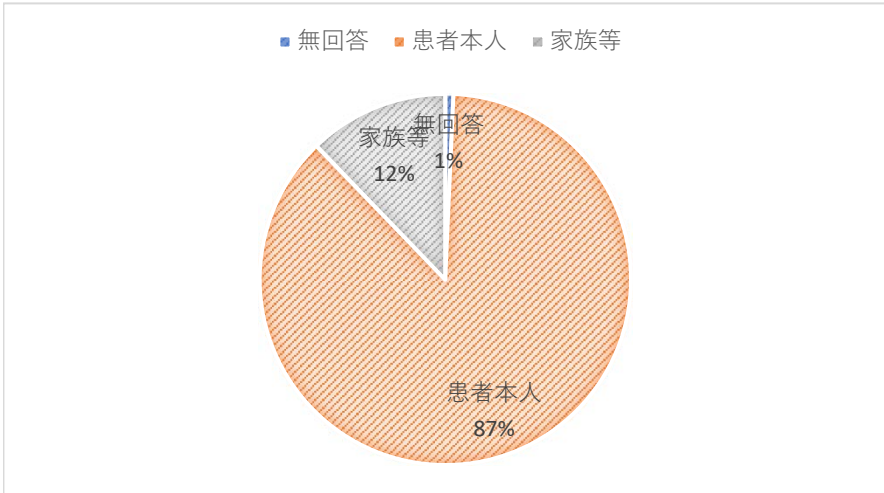


受療行動調査（患者満足度調査） 集計結果 <入院部門>

調査時期：2026年2月17日 サンプル数：配布数 506名 有効回収数：429件 有効回収率：84.8%

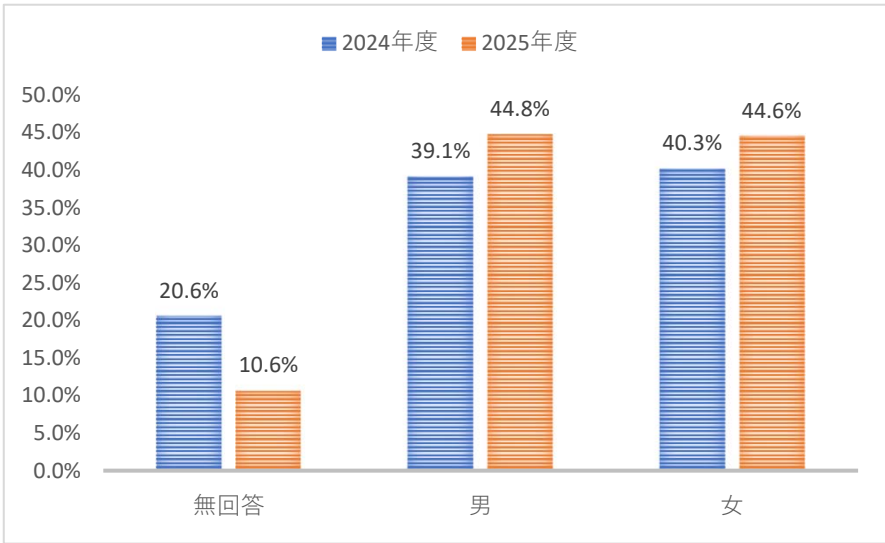
■記入者情報



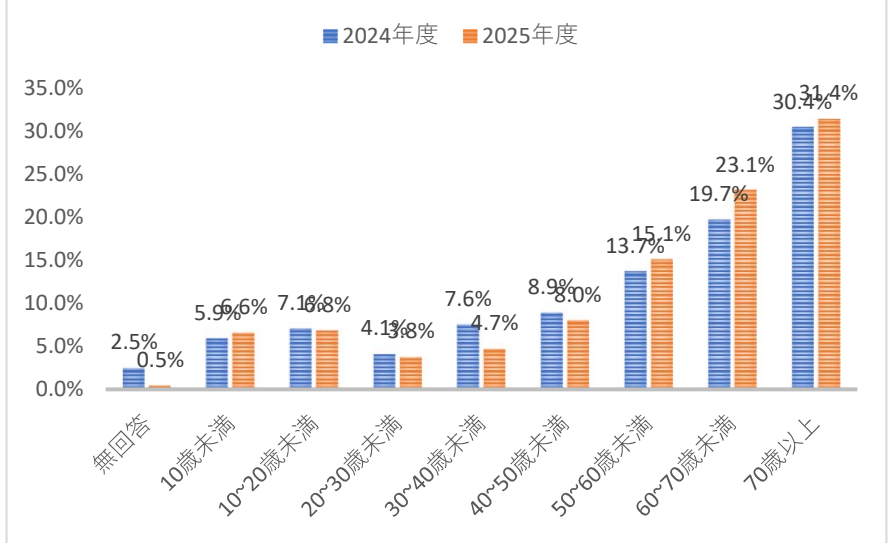
■予約の有無

項目設定なし

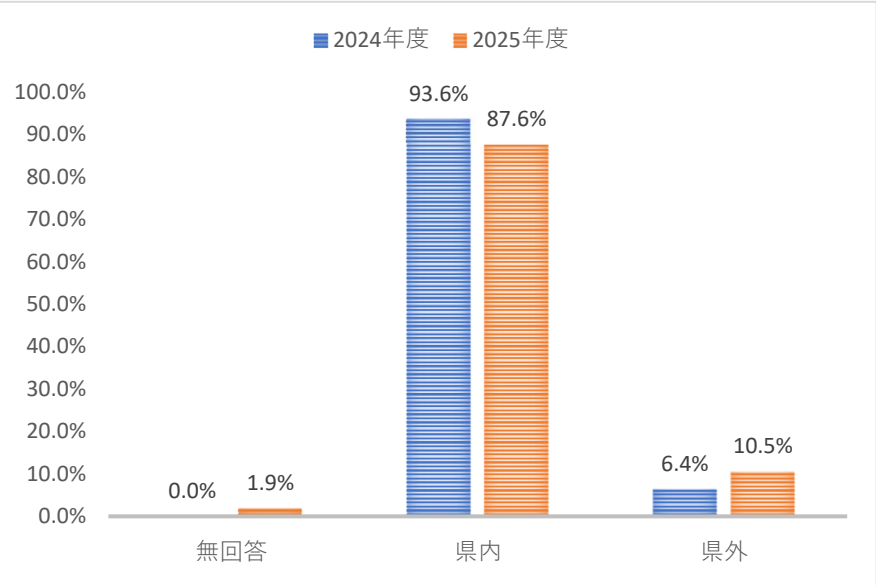
■性別



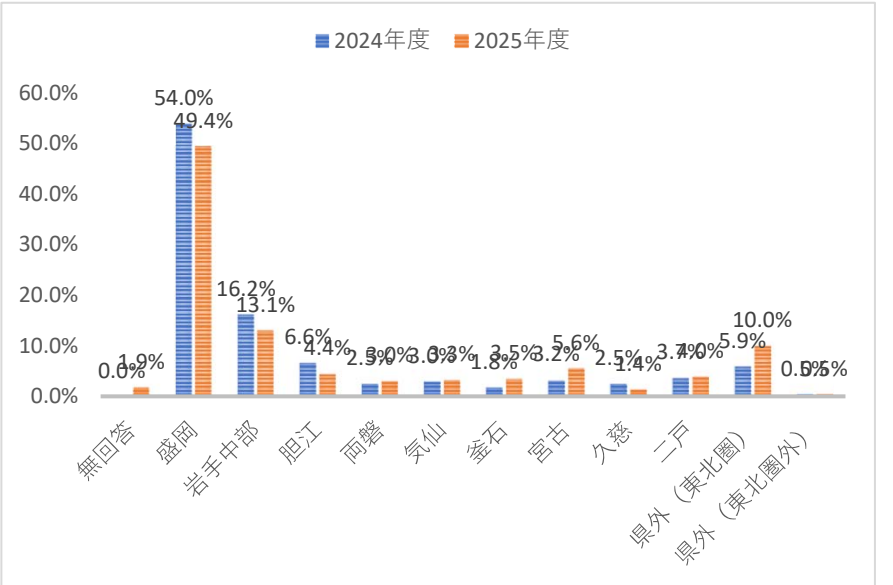
■年齢



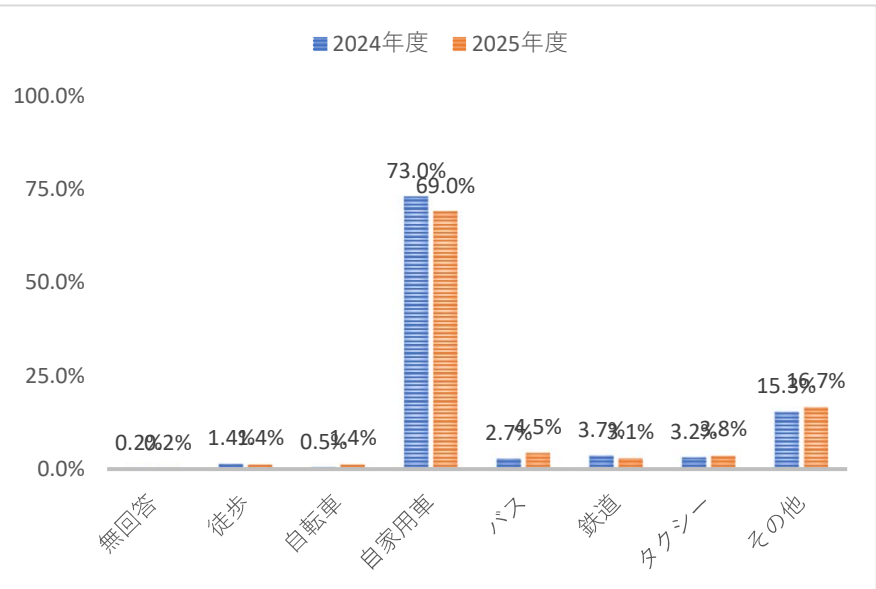
■居住地



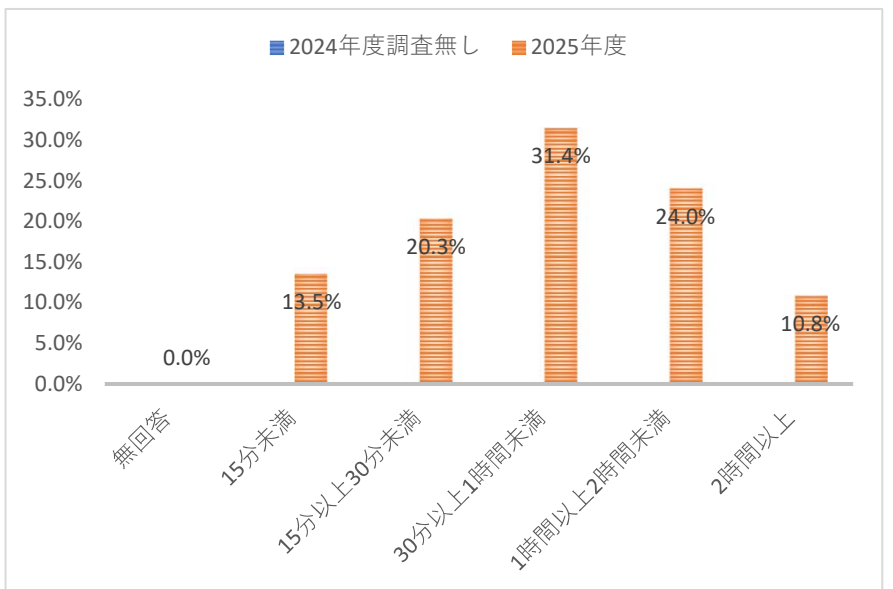
■居住地（詳細）

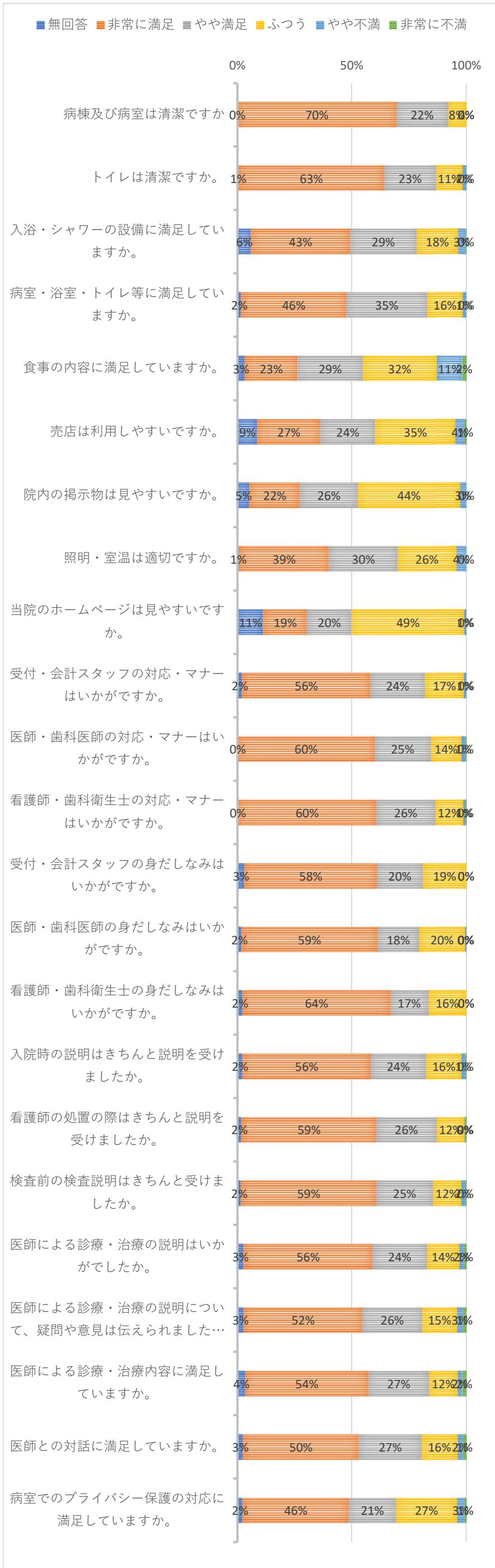


■交通手段

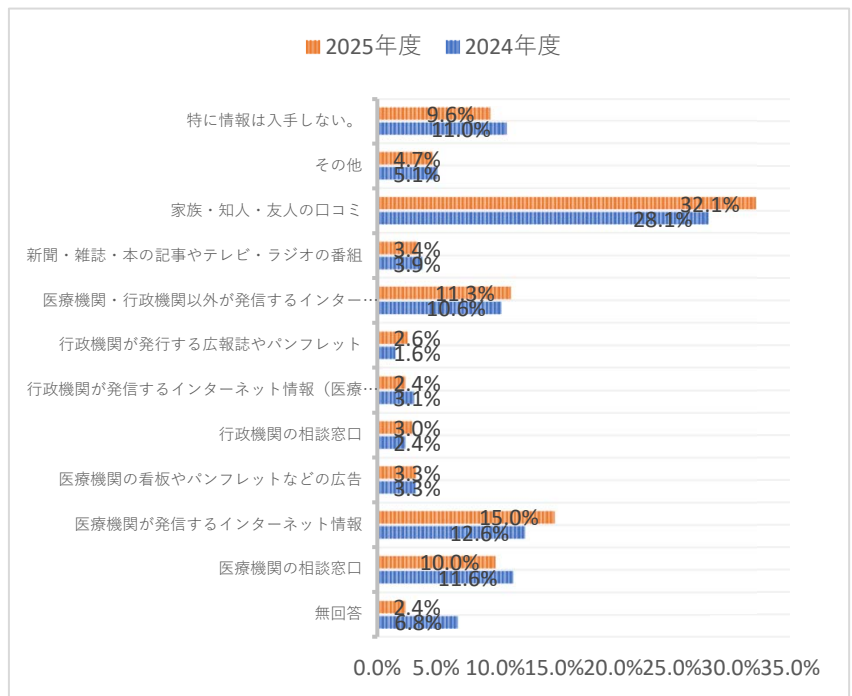


■来院時間

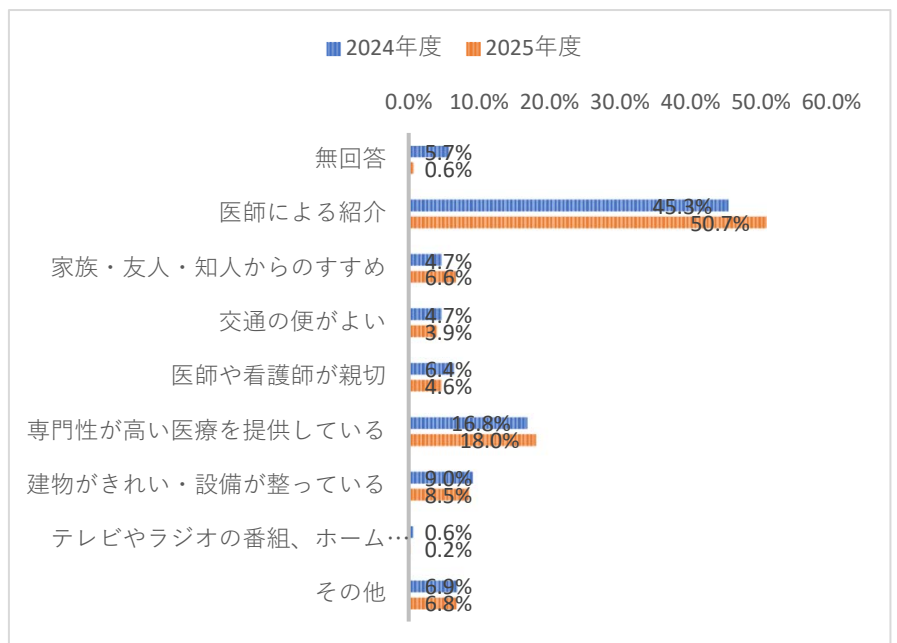




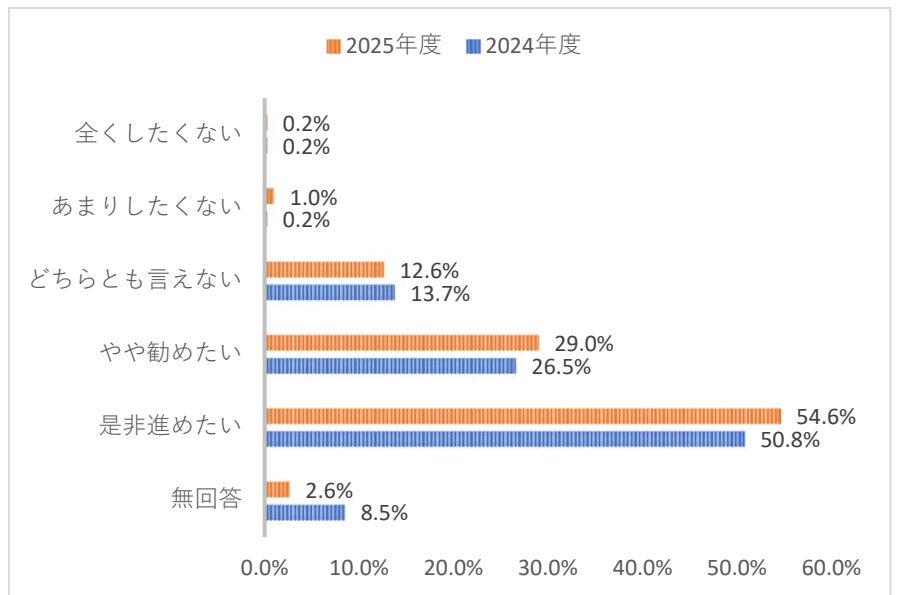
■ 情報入手



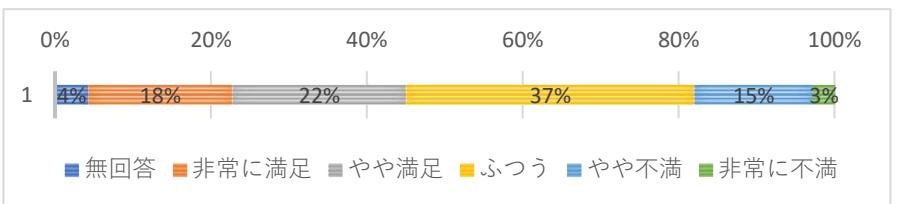
■ 当院を選択した理由



■ 紹介・推薦意向



■ 交通利便性



■ 総合評価

