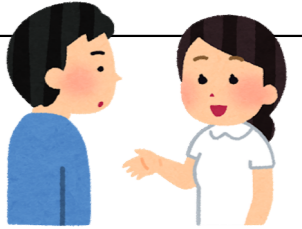


終夜脳波検査を受ける患者さんへ

ID: 患者氏名: さん

日付	月 日()	月 日()
経過	入院日	退院日
達成目標	入院の流れが理解できる 脳波検査を受けることができる	退院後の予定が分かる。
検査	夕方から脳波検査があります。 採血検査がある場合があります。	午前中に脳波検査が終了します。
説明・指導	看護師が入院生活について説明します。 脳波検査中の注意事項について説明します。 (発作記録の仕方、トイレ洗面時の脳波計の外し方についてなど)	退院後の予定について説明します。 (次回予約についてなど)
内服・点滴	指示薬のみ内服します。	
食事	食事に関して制限はありません。	
生活・行動	検査開始まで制限はありません。 検査開始後はベッド上安静です。 トイレ・洗面時は一時的に脳波計を外してよいです。	
清潔	脳波検査の前後は入浴できます。	
その他	心配な事や不安なことは、いつでも看護師に相談して下さい。	



注) 予定は現時点で考えられるものであり、今後検査等を進めていくに従って変わることがあります。

岩手医科大学附属病院
小児科