

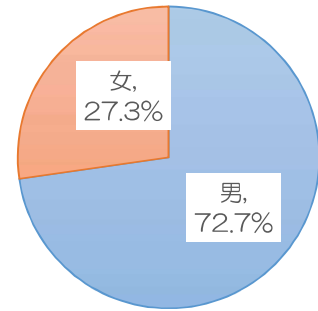
受療行動調査（患者満足度調査）の結果<入院部門>

令和2年10月21日実施、回答者数14人

*無回答、わからない・該当しないは除外して集計

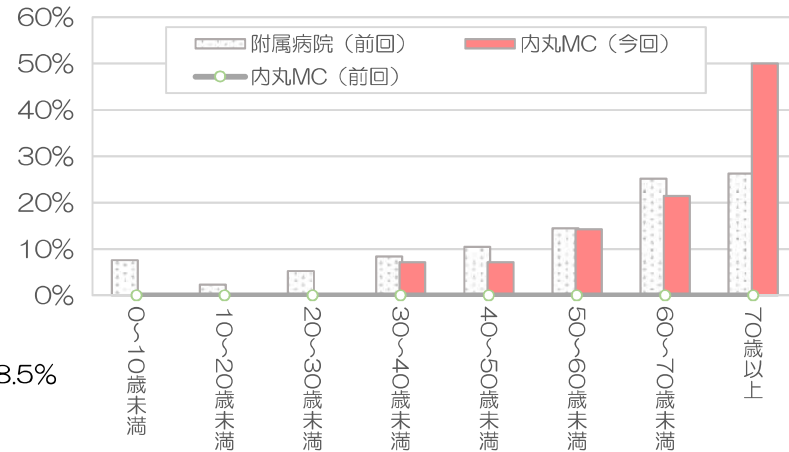
■回答者の性別・年齢

有効回答者数： 11人



附属病院（前回）調査： 男性51.5%、女性48.5%

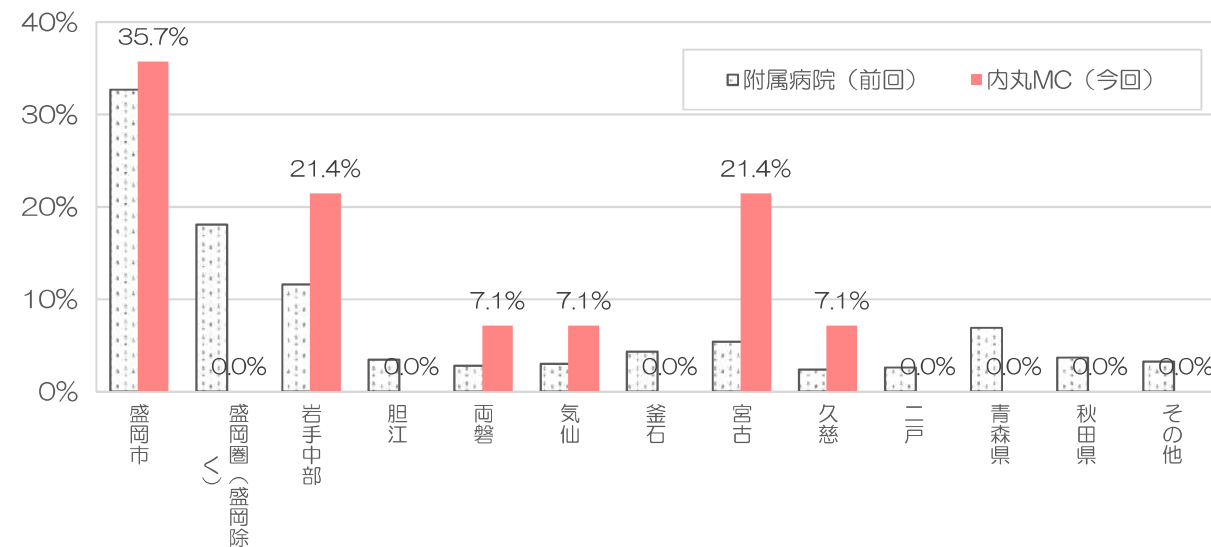
平均年齢： 67.5歳 附属病院（前回）調査との差： +12.4歳
有効回答者数： 14人



■居住地

有効回答者数： 14人

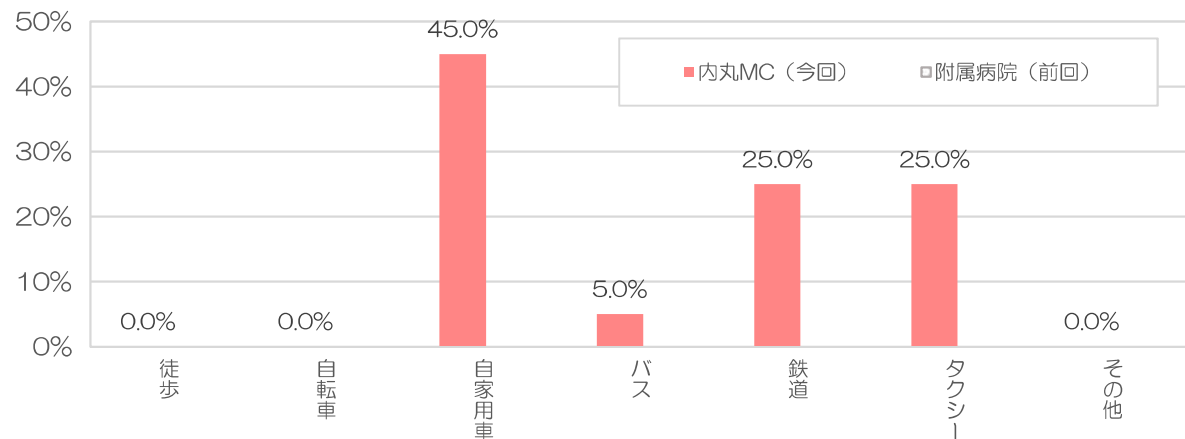
「患者さんご本人の居住地はどちらですか」



■交通手段

（複数回答可） 有効回答者数： 20人

「今日はどのような交通手段で来院しましたか」



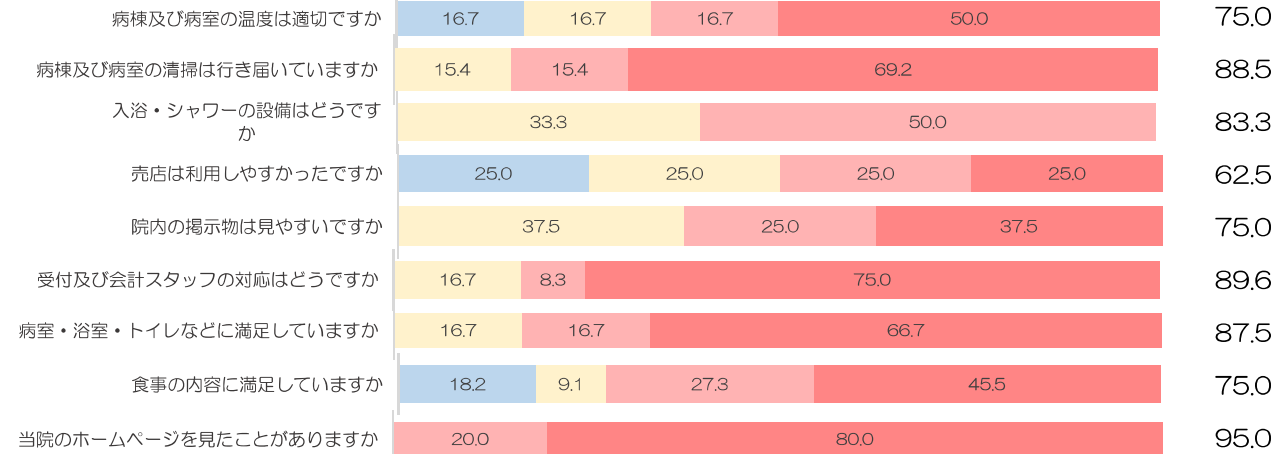
前回調査： 内丸MCとしては今回が初めての実施のため、附属病院で前回（H30年度）行った同項目については比較対象として集計

*インデックスは、「非常に満足」を100点、「やや満足」を75点、「ふつう」を50点、「やや不満」を25点、「不満」を0点とした平均評価点

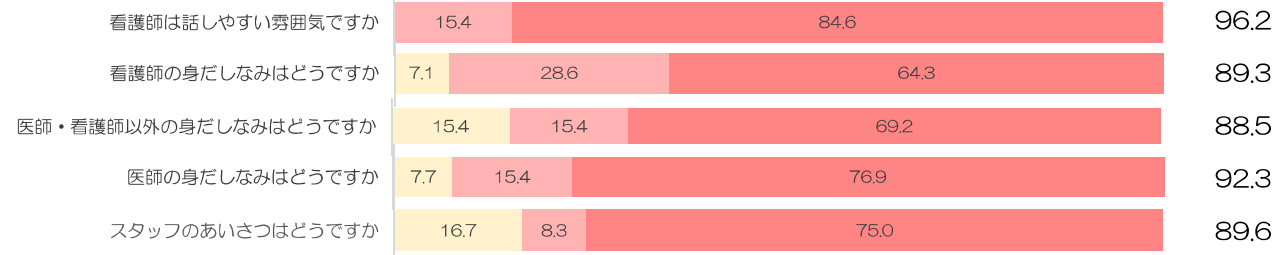
■個別項目の満足度

非常に不満 やや不満 ふつう やや満足 非常に満足

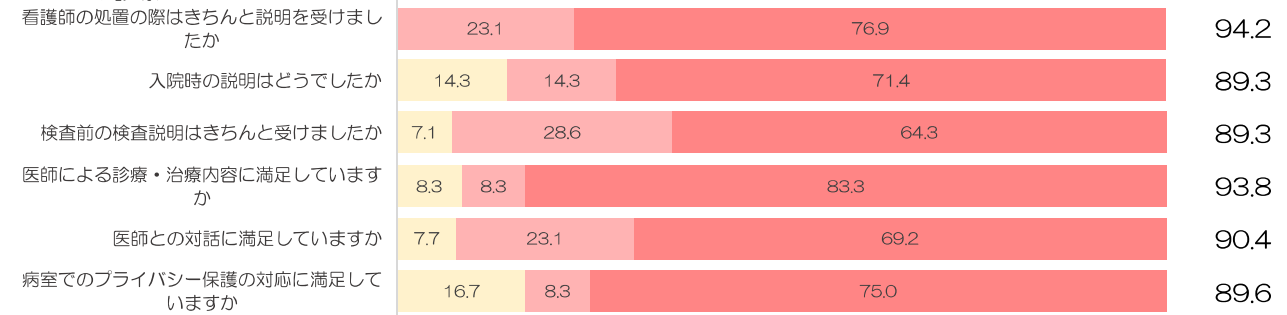
○施設・サービス



○対応・挨拶・身だしなみ



○診療

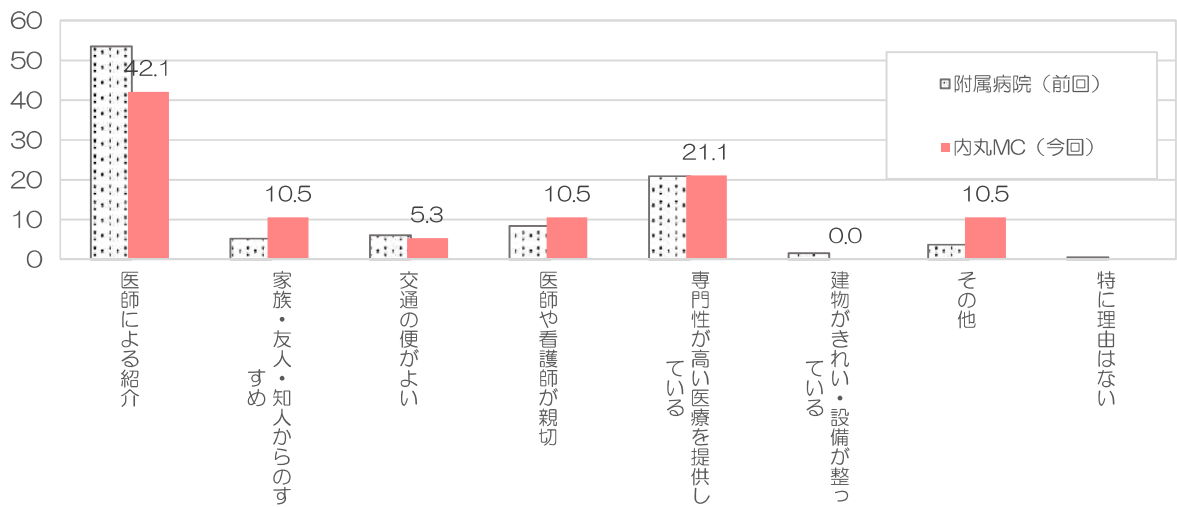


*インデックス

前回調査との差

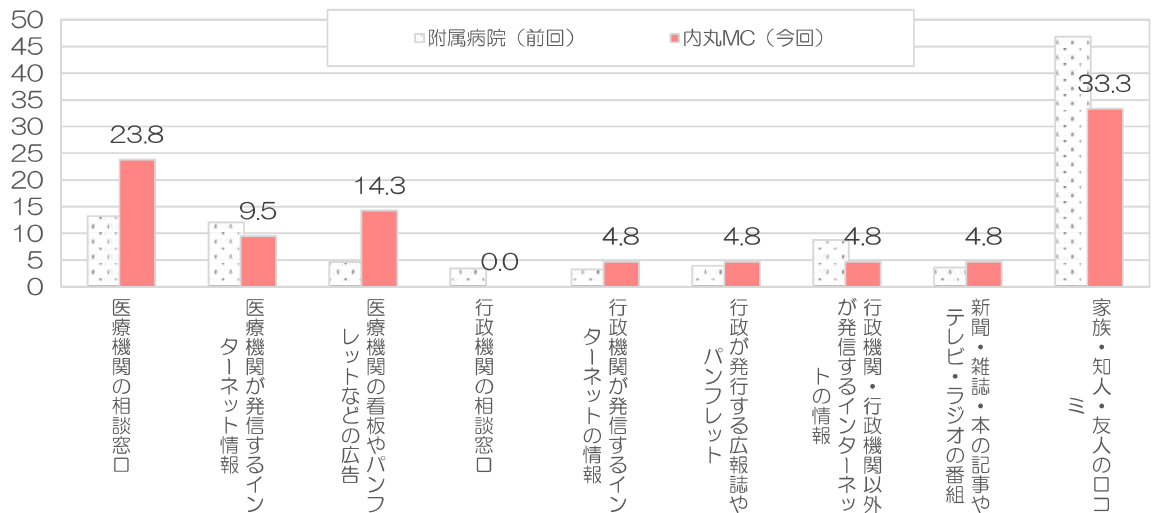
■病院を選択した理由 (複数回答可)
「当院を選んだ理由は何ですか」

有効回答者数： 19人

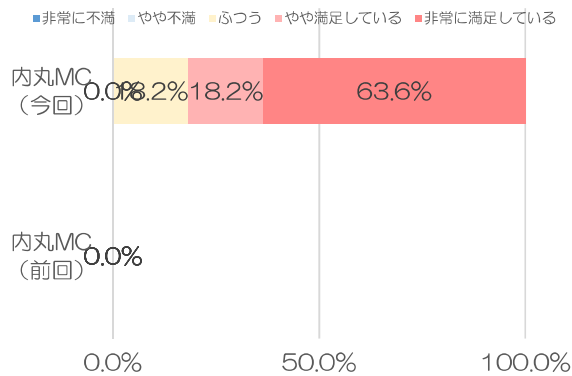


■情報の入手 (複数回答可)
「ふだん病院や診療所にかかるとき、どこから情報を入手しますか」

有効回答者数： 21人



■総合評価 有効回答者数： 11人
「全体として当センターに満足していますか」



■紹介・推薦意向 有効回答者数： 11人
「当センターを親しい方にも薦めようと思いますか」

