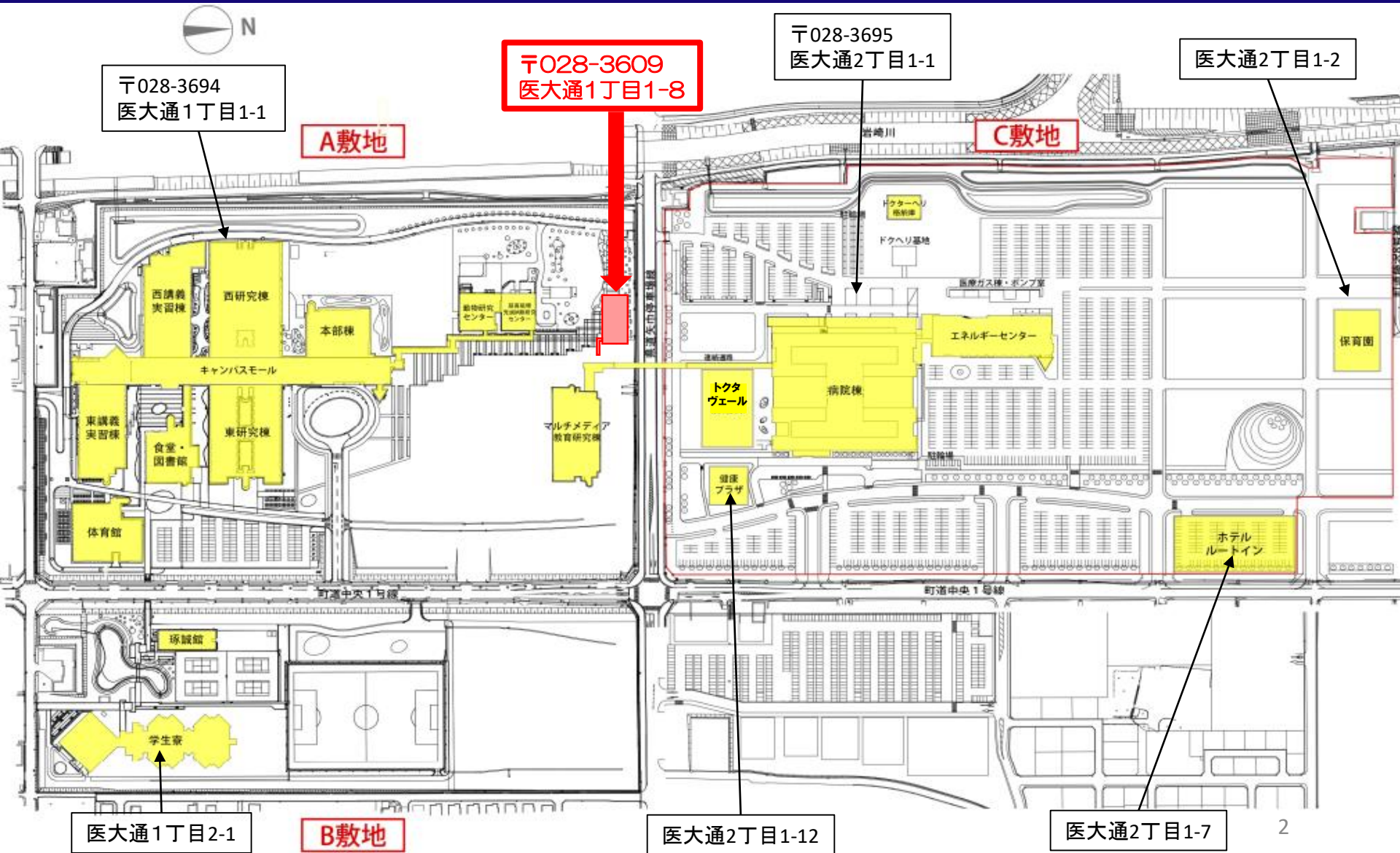


Resident Heim

1階: 15戸
2階: 15戸



宿舎住所



配置

鹿妻本堰

207

207

矢巾停車場線

病院連絡通路

ゴミ回収(業者のみ)

研修医等宿舎

正面玄関

渡り廊下

鹿妻本堰

正面玄関イメージパース



外観



エントランス正面



郵便/宅配ボックスイメージ



建物銘板イメージ
※設置高さ=GL+2,500



フォント：Vladimir Script



住戸全体図



リビング

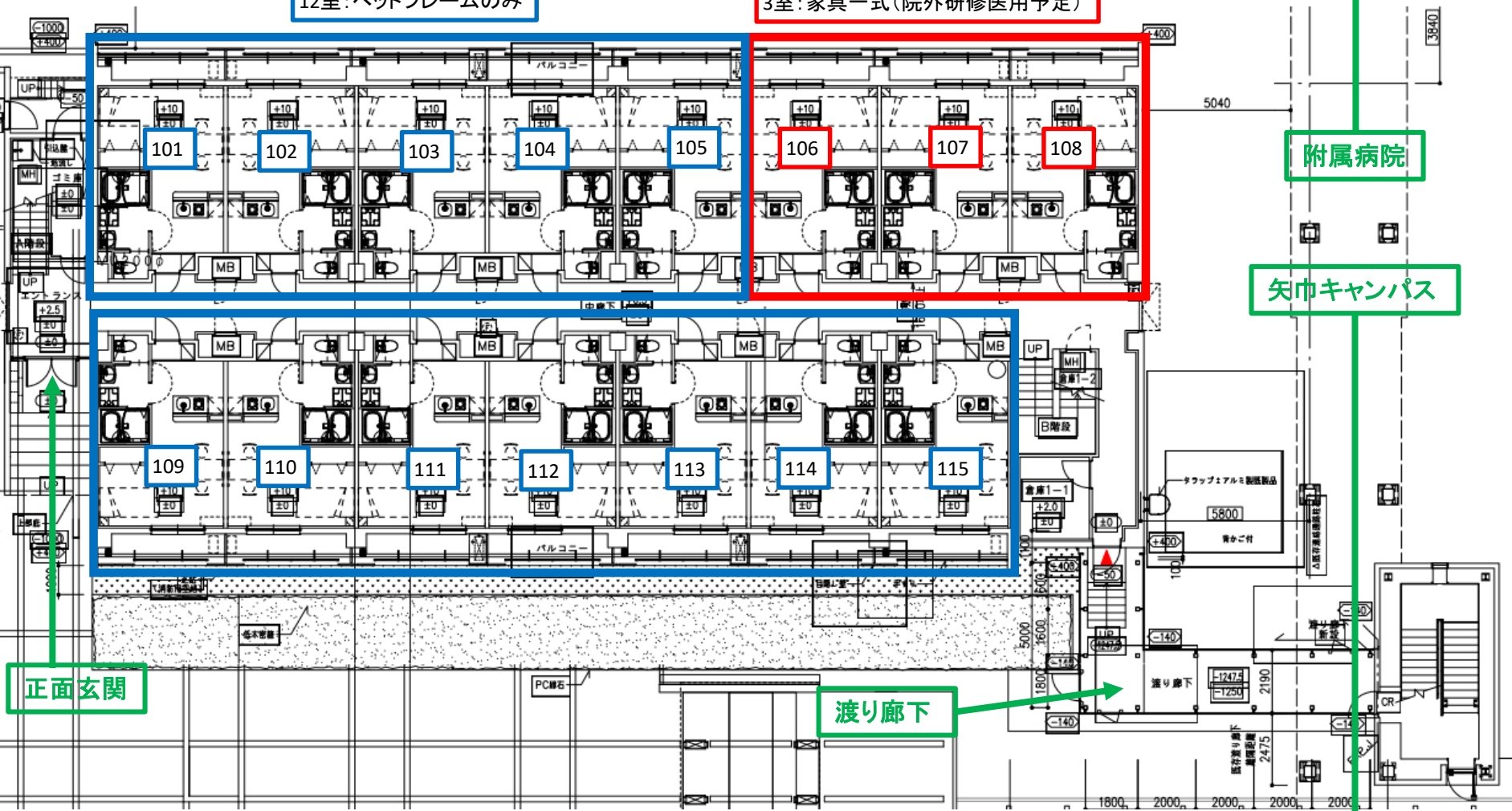


キッチン

部屋番号一覧 (1階)

12室: ベッドフレームのみ

3室: 家具一式 (院外研修医用予定)



附属病院

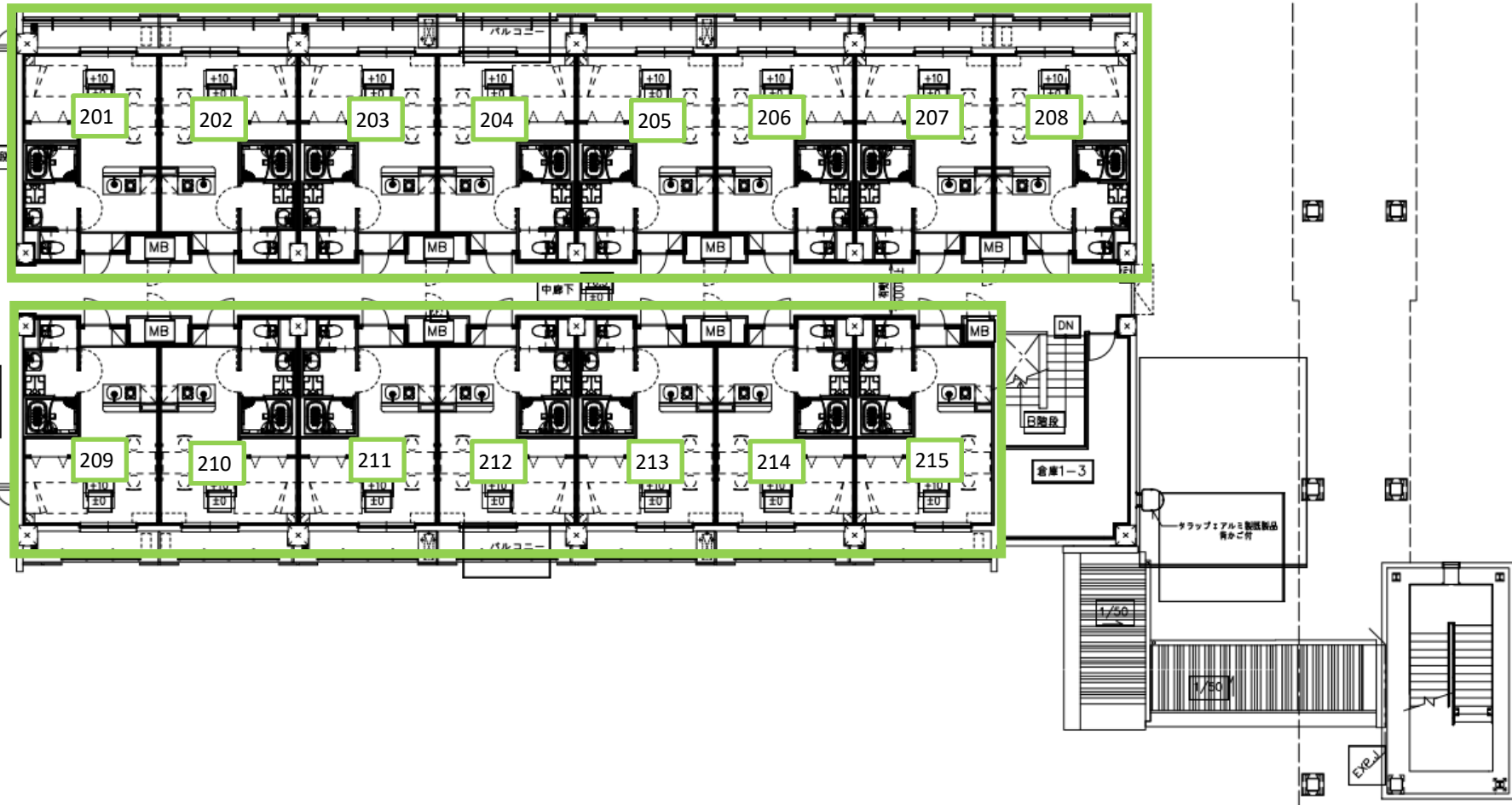
矢巾キャンパス

正面玄関

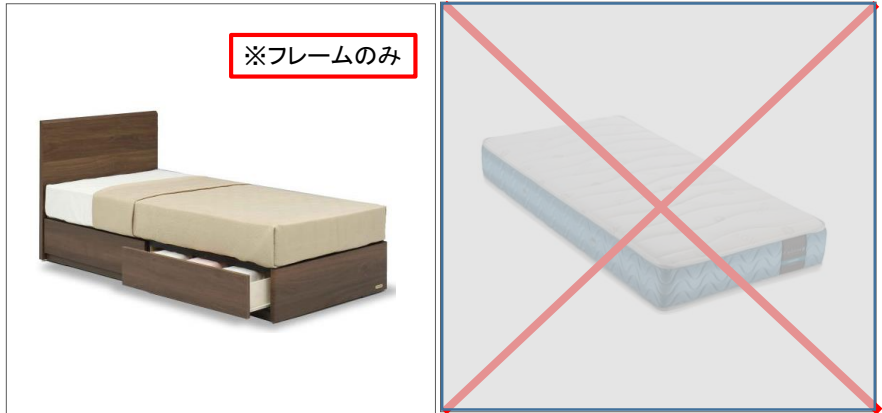
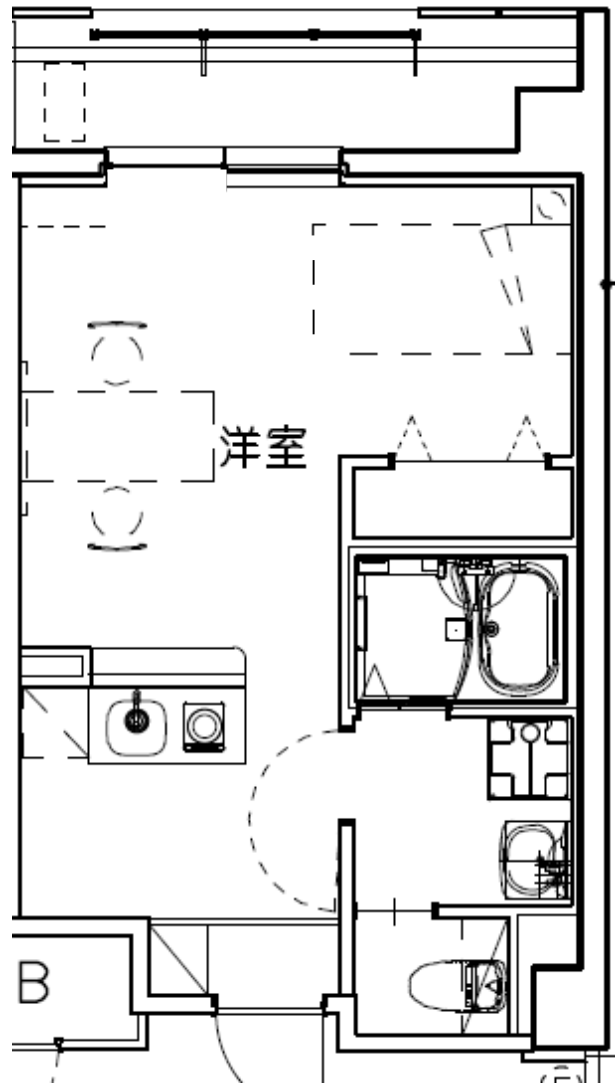
渡り廊下

部屋番号一覧 (2階)

15室: 什器・備品なし



1階 12室(101~115)



2階 15室(201~215)

※什器・備品なし

