

がんと告げられたら

がんという言葉は、心に大きなストレスをもたらします。また、治療が進む中で、患者さんとご家族は様々な不安を抱え、生活に影響を与えることもあります。不安の中には対処できるものもありますので、不安のもとになっている原因を整理して対処することが大切です。自分の気持ちを整理するのは一人では難しいこともありますので、1人で抱え込まずご相談下さい。



ひとりで悩まずに、
あなたの
不安やつらさを
お話し下さい。



入院・外来のご紹介

緩和ケアチーム／緩和ケア外来

- つらい症状を和らげたり、こころのケアをする専門チーム／外来です。
- 主治医からの紹介が必要になります。
- 主治医または看護師にご相談下さい。

緩和ケアチームの主な構成



がんの治療や生活について
悩まれるときは、遠慮なく
ご相談ください

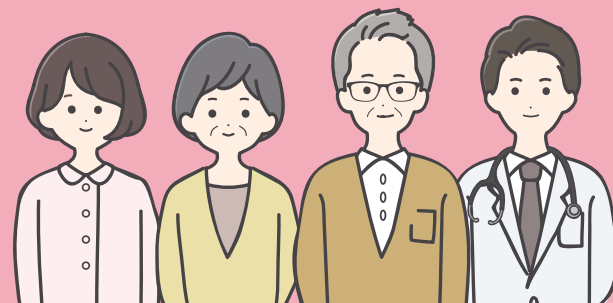


岩手医科大学附属病院

「このリーフレットはご家族にも読んで
頂きたいリーフレットです。」

院内のがん相談窓口

ひとりで悩まずに
相談してみませんか？



〒028-3695 岩手県紫波郡矢巾町医大通二丁目1-1

TEL 019-613-7111

www.iwate-med.ac.jp



岩手医科大学附属病院

岩手医科大学附属病院のがん相談窓口

がん看護外来

がん患者さんやご家族の不安や困りごとに対して、専門の看護師と一緒に解決策を考え、主治医や担当看護師と連携し継続した支援を行います。



内 容	時 間
がん・緩和ケア ・不安な気持ちを聞いてほしい ・がんの治療や生活全般 ・療養の場所について など	【月・水・木・金】 14:00~15:00 15:00~16:00
乳がん看護 ・乳がんの治療や生活全般 ・乳房補整用品について など	【火・水】 14:00~15:00 15:00~16:00
放射線看護 ・放射線治療と生活全般	【第1水曜日】 14:00~15:00 15:00~16:00
アピアランスケア ・治療に伴う脱毛や爪の変化、色素沈着などの外見の変化に対するケア	【第1水曜日】 13:00~16:00

予約方法 現在受診中の診療科医師、または看護師に希望をお伝えください。

対象者 岩手医科大学附属病院に通院中のがん患者さん・ご家族

費用 医療保険の適応になり、1割負担**200円**／回、3割負担**600円**／回の費用がかかる場合があります。

がん相談支援センター

がん相談支援センターは、全国の国指定のがん診療連携拠点病院などに設置されている「がんの相談窓口」です。患者さんやご家族だけでなく、どなたでも無料で面談または電話によりご利用できます。

お待たせすることもありますので、あらかじめ日時をお約束することをおすすめします。

よくある相談

- ・がんの治療と生活について
- ・治療費について
- ・治療や仕事などの生活全般
- ・療養の方法について
- ・社会保障制度について

お気軽にご相談下さい



がん相談支援センター

TEL **019-611-8073** (直通)

相談対応時間 平日(月~金) **9:00~16:00**

場 所 1階 患者サポートセンター内

対象者 岩手医科大学附属病院に入院・通院の有無に関わらず、どなたでも相談できます。

費用 **無料**です。

がん患者サロン

「がん患者さんや家族同士で気軽に不安や悩みを語り合い、元気になれる場所が欲しい」という患者さんの「声」から生まれました。専従スタッフが、利用される方のお話を伺い、気持ちに寄り添いながらアドバイスを交えて対応します。

がんに関する書籍やパンフレットがあり、情報を得ることができます。

治療に伴う脱毛対策としてのウィッグやタオル帽子などの情報を得ることができます。



利用時間 平日(月~金) **10:30~16:30**

場 所 東エレベーター 2階

対象者 岩手医科大学附属病院の入院・通院の有無に関わらず、ご利用できます。

費用 **無料**です。

お問い合わせ先

岩手医科大学附属病院 〒028-3695 岩手県紫波郡矢巾町医大通二丁目1-1

TEL **019-613-7111**