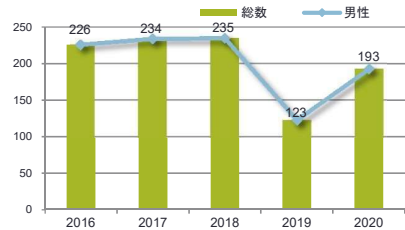


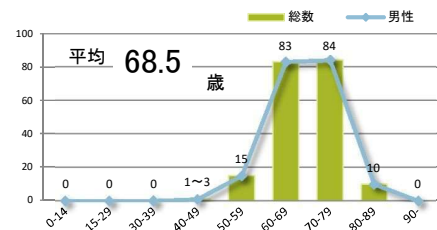
部位別：前立腺

◇項目1~6 当院で診断または治療が行われた症例の推移を表しており、「症例区分80:その他」は除いて集計を行っています。
 ◇項目7~10 当院で初回治療を開始した症例を対象とした集計です。
 ※他施設で治療を受けた後に当院で治療した症例や当院での治療後に再発や転移した症例は含みません

1. 登録数の年次推移

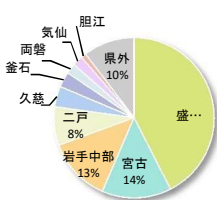


2. 年齢

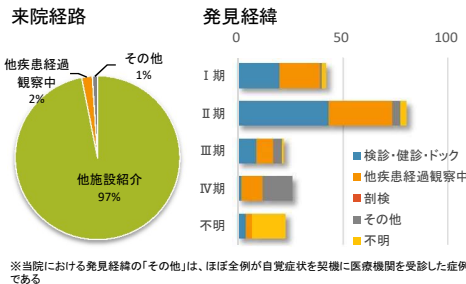


3. 診断時住所(医療圏)

医療圏	件数
1 盛岡	82
2 宮古	27
3 岩手中部	25
4 二戸	15
5 久慈	7~9
6 釜石	4~6
7 両磐	4~6
7 気仙	4~6
9 胆江	1~3
県外	20
合計	193



4. 来院経路と発見経緯

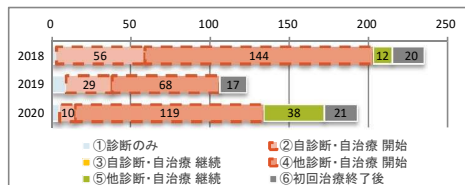


※当院における発見経緯の「その他」は、ほぼ全例が自覚症状を契機に医療機関を受診した症例である

5. 詳細部位

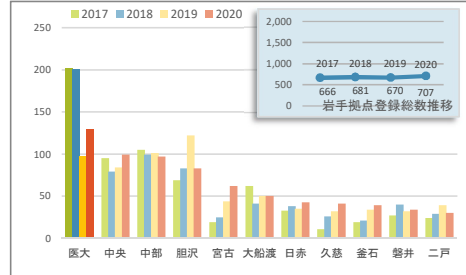
コード	部位名	総数	男性	女性
C61.9	前立腺	193	193	0
合計		193	193	0

6. 症例区分



◆病期分類対象
 自施設初回治療開始例 (2)+(4) **129件 66.8%**

7. 他施設との比較



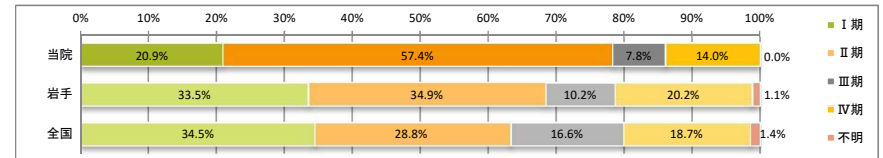
8. UICC TNM 総合ステージ別 登録数の年次推移

自施設初回治療開始例のみ



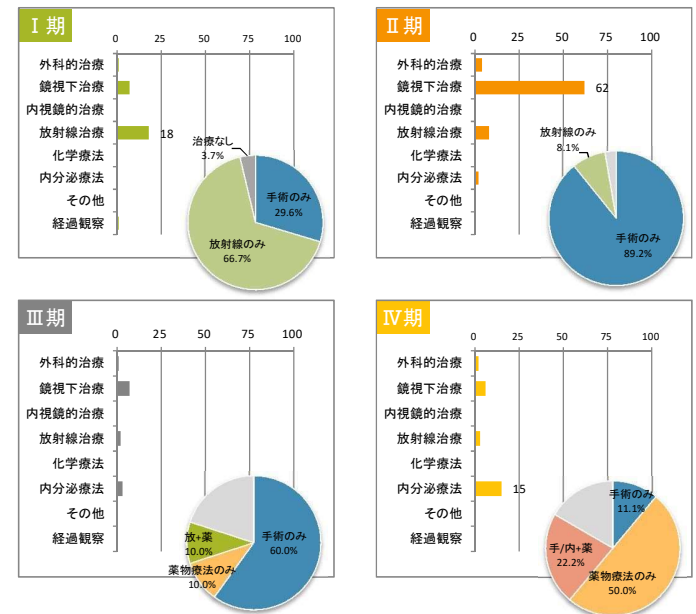
9. UICC TNM 総合ステージ別 登録割合 岩手・全国値との比較

自施設初回治療開始例のみ



10. UICC TNM 総合ステージ別 治療件数

自施設初回治療開始例のみ



* 件数は延べ件数。例えば、外科的治療と化学療法を組み合わせを行った場合には、どちらの項目でもカウントされる。