

部位別：乳房

◇項目1～6 登録数について

当院で診断または治療が行われた症例の推移を表し、「症例区分80:その他」は除外した件数です。

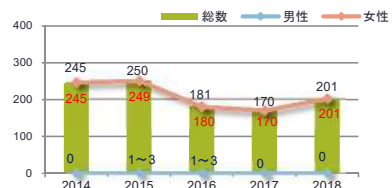
◇項目7～9 ステージ(病期)別登録数について

当院で初回治療を開始した症例について、各種がんのステージを国際的な取り決めであるUICC TNM分類を用いて集計しています。

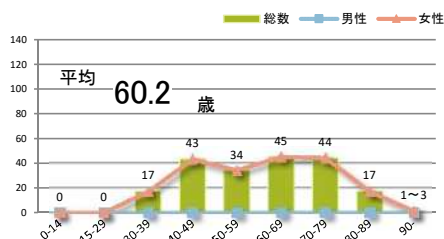
※他施設で治療を受けた後に当院で治療した症例や当院での治療後に再発や転移した症例は含みません

1. 登録数の年次推移

	2014年	2015年	2016年	2017年	2018年
男性	0	1～3	1～3	0	0
女性	245	249	180	170	201
総数	245	250	181	170	201

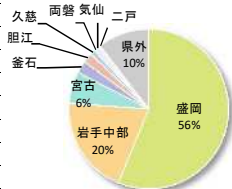


2. 年齢

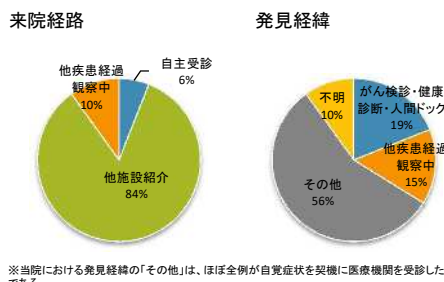


3. 診断時住所(医療圏)

医療圏	件数
1 盛岡	113
2 岩手中部	40
3 宮古	13
4 釜石	4～6
5 胆江	4～6
6 久慈	1～3
7 両磐	1～3
8 気仙	1～3
9 二戸	1～3
その他	21
合計	201

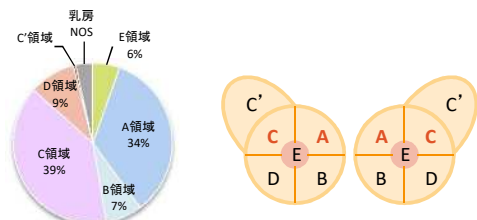


4. 来院経路と発見経緯

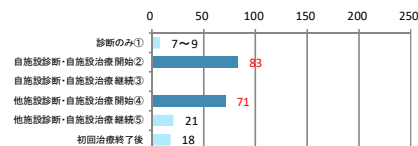


5. 詳細部位

コード	部位名	総数	男性	女性
C50.0 E' 乳頭・乳輪		0	0	0
C50.1 E 乳房中央部		11	0	11
C50.2 A 乳房上内側		69	0	69
C50.3 B 乳房下内側		15	0	15
C50.4 C 乳房上外側		79	0	79
C50.5 D 乳房下外側		19	0	19
C50.6 C' 乳房腋窩尾部		1～3	0	1～3
C50.8 乳房境界		0	0	0
C50.9 乳房NOS		7～9	0	7～9
合計		201	0	201



6. 症例区分

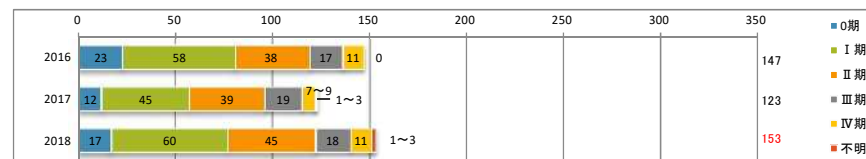


◆病期分類対象

自施設初回治療開始例 ②+④	154件	76.6%
----------------	------	-------

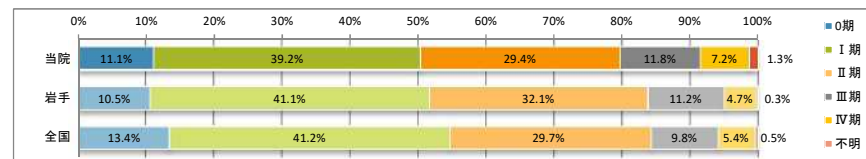
7. UICC TNM 総合ステージ別 登録数の年次推移

自施設初回治療開始例のみ



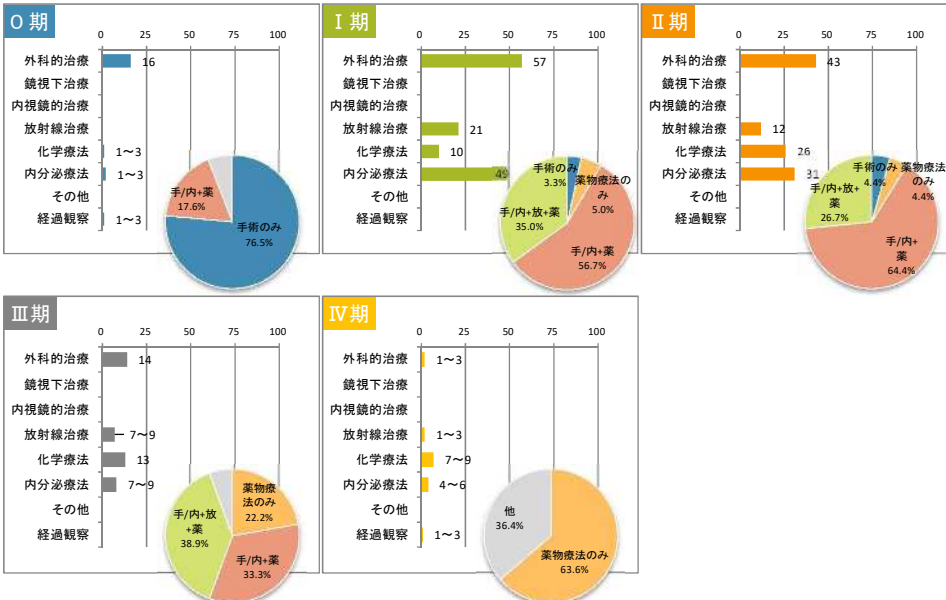
8. UICC TNM 総合ステージ別 登録割合 岩手・全国値との比較

自施設初回治療開始例のみ



9. UICC TNM 総合ステージ別 治療件数

自施設初回治療開始例のみ



* 件数は延べ件数。例えば、外科的治療と化学療法を組み合わせで行った場合には、どちらの項目でもカウントされる。