

## 部位別：肝

### ◇項目1～6 登録数について

当院で診断または治療が行われた症例の推移を表し、「症例区分80:その他」は除外した件数です。

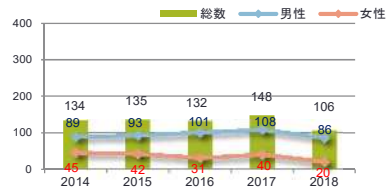
### ◇項目7～10 ステージ(病期)別登録数について

肝臓は、わが国における取り決めである取扱い規約と国際的な取り決めであるUICCの病期分類に乖離があるため、原発性肝癌取扱い規約による治療前の記録することになっています。このため、ステージ別集計は、当院で初回治療を開始した症例について、取扱い規約による病期分類で集計しました。

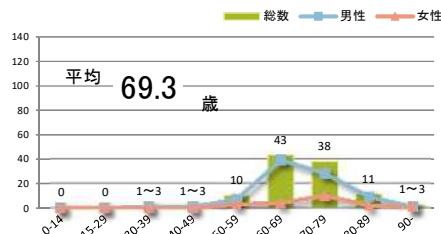
※他施設で治療を受けた後に当院で治療した症例や当院での治療後に再発や転移した症例は含みません

### 1. 登録数の年次推移

	2014年	2015年	2016年	2017年	2018年
男性	89	93	101	108	86
女性	45	42	31	40	20
総数	134	135	132	148	106

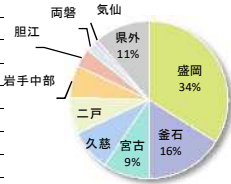


### 2. 年齢

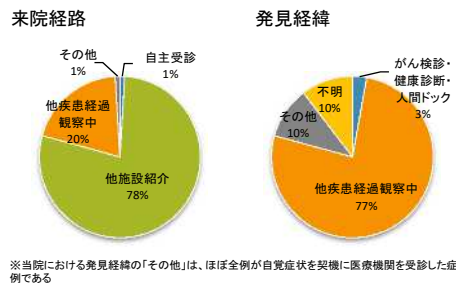


### 3. 診断時住所(医療圏)

医療圏	件数
1 盛岡	36
2 釜石	17
3 宮古	10
4 久慈	7~9
5 二戸	7~9
6 岩手中部	7~9
7 胆江	4~6
8 両磐	1~3
9 気仙	1~3
県外	12
合計	106

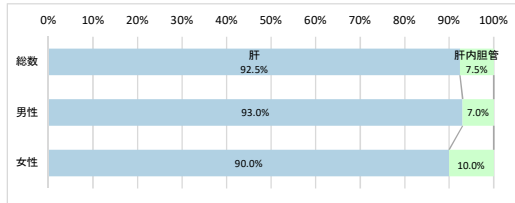


### 4. 来院経路と発見経緯

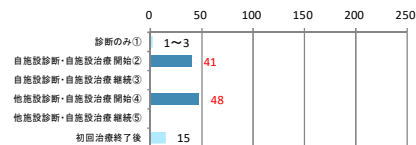


### 5. 詳細部位

コード	部位名	総数	男性	女性
C22.0	肝	98	80	18
C22.1	肝内胆管	7~9	4~6	1~3
合計		106	86	20



### 6. 症例区分

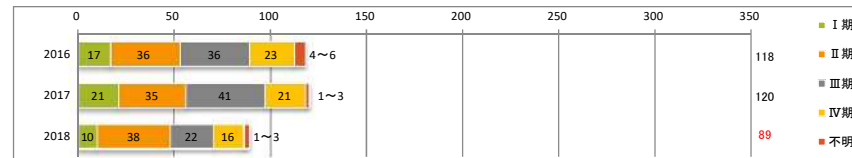


### ◆病期分類対象

自施設初回治療開始例 ②+④	89件	84.0%
----------------	-----	-------

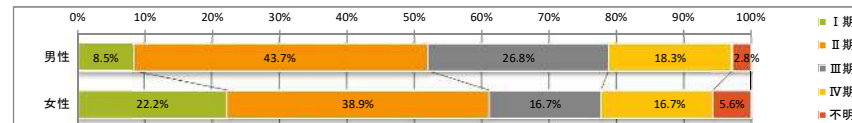
### 7. 規約分類 臨床ステージ別 登録数の年次推移

自施設初回治療開始例のみ



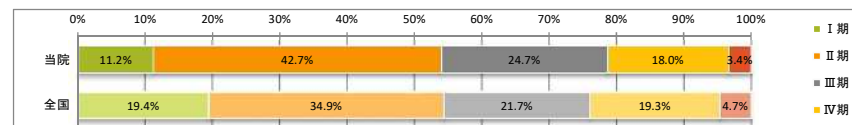
### 8. 規約分類 臨床ステージ別 男女別 登録割合

自施設初回治療開始例のみ



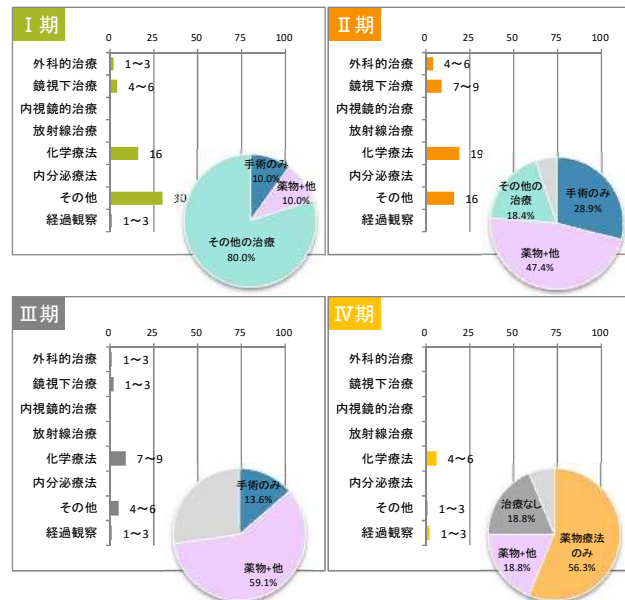
### 9. 規約分類 臨床ステージ別 登録割合 全国値との比較

自施設初回治療開始例のみ



### 10. 規約分類 臨床ステージ別 治療件数

自施設初回治療開始例のみ



\* 件数は延べ件数。例えば、外科的治療と化学療法を組み合わせを行った場合には、どちらの項目でもカウントされる。

\* 血管塞栓術も併用した肝動脈化学塞栓療法(TACE)のような併用療法は、「化学療法」、「その他の治療」ともに「施行あり」とする。

\* ラジオ波焼灼療法(RFA)は、「その他の治療」に分類される。