

部位別：大腸

◇項目1~6 登録数について

当院で診断または治療が行われた症例の推移を表し、「症例区分80:その他」は除外した件数です。

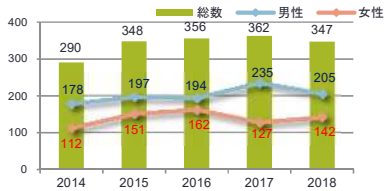
◇項目7~10 ステージ(病期)別登録数について

当院で初回治療を開始した症例について、各種がんのステージを国際的な取り決めであるUICC TNM分類を用いて集計しています。
※他施設で治療を受けた後に当院で治療した症例や当院での治療後に再発や転移した症例は含みません

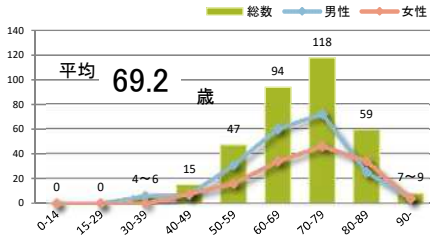
*虫垂(C181)は除く

1. 登録数の年次推移

	2014年	2015年	2016年	2017年	2018年
男性	178	197	194	235	205
女性	112	151	162	127	142
総数	290	348	356	362	347

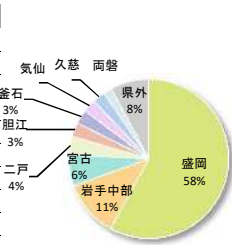


2. 年齢



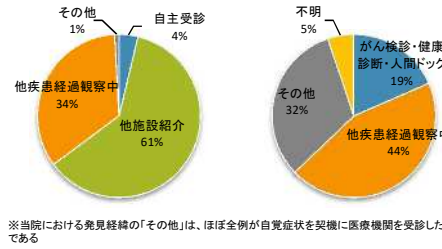
3. 診断時住所(医療圏)

医療圏	件数
1 盛岡	201
2 岩手中部	40
3 宮古	22
4 二戸	13
5 胆江	10
6 釜石	10
7 気仙	7~9
7 久慈	7~9
9 両磐	4~6
その他	27
合計	347

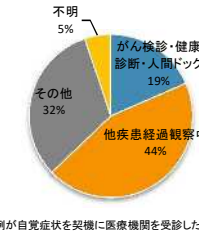


4. 来院経路と発見経緯

来院経路



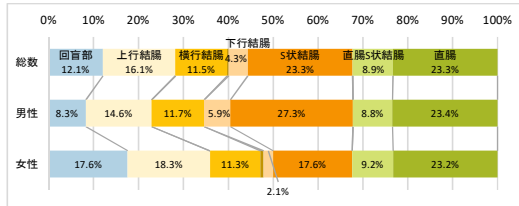
発見経緯



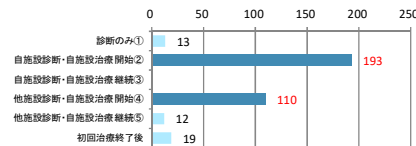
※当院における発見経緯の「その他」は、ほぼ全例が自覚症状を契機に医療機関を受診した症例である

5. 詳細部位

コード	部位名	総数	男性	女性
C18.0	回盲部	42	17	25
C18.2	上行結腸	56	30	26
C18.3	右結腸曲	0	0	0
C18.4	横行結腸	40	24	16
C18.5	左結腸曲	1~3	0	1~3
C18.6	下行結腸	15	12	1~3
C18.7	S状結腸	81	56	25
C18.9	詳細部位不明	0	0	0
C19.9	直腸S状結腸	31	18	13
C20.9	直腸	81	48	33
合計		347	205	142



6. 症例区分

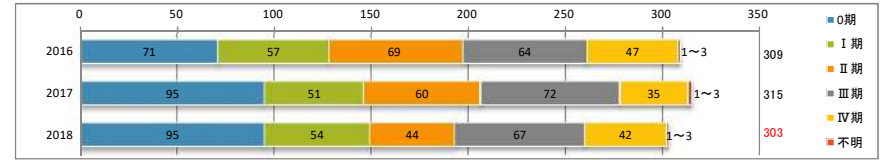


◆病期分類対象

自施設初回治療開始例 ②+④ **303件** **87.3%**

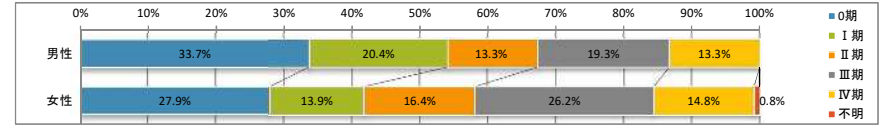
7. UICC TNM 総合ステージ別 登録数の年次推移

自施設初回治療開始例のみ



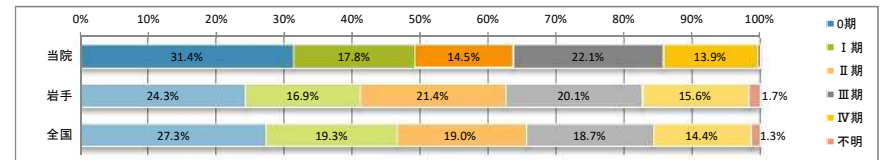
8. UICC TNM 総合ステージ別 男女別 登録割合

自施設初回治療開始例のみ



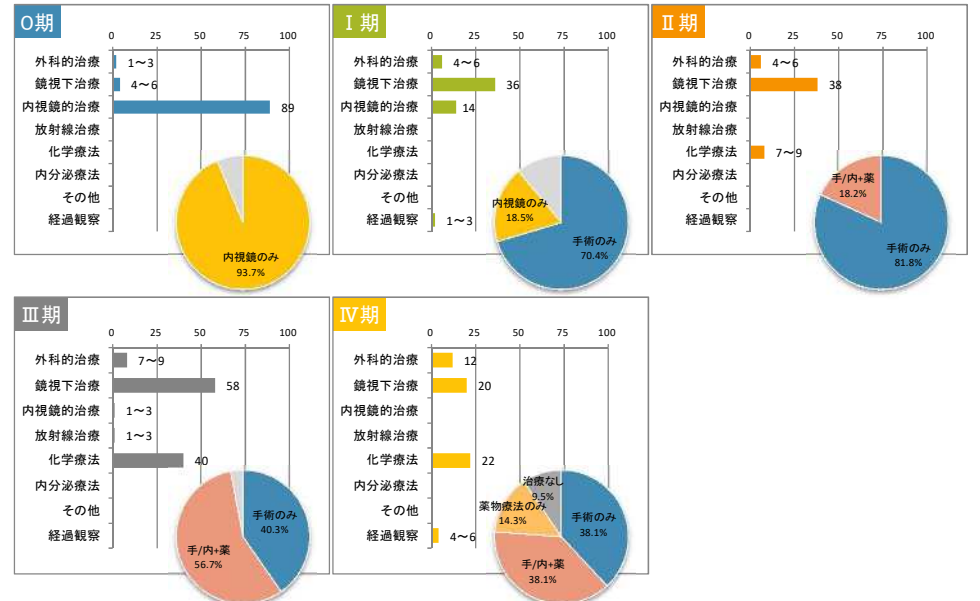
9. UICC TNM 総合ステージ別 登録割合 岩手・全国値との比較

自施設初回治療開始例のみ



10. UICC TNM 総合ステージ別 治療件数

自施設初回治療開始例のみ



* 件数は延べ件数。例えば、外科的治療と化学療法を組み合わせを行った場合には、どちらの項目でもカウントされる。